

こうもりが、
あなたを酔わせて
飛んでいく。

NEW NATIONAL THEATRE BALLET, TOKYO
2005/2006 SEASON

新国立劇場バレエ団

芸術監督 = 牧 阿佐美
Artistic Director: Maki Asami

ローラン・プティの こうもり

全2幕7場

振付 = ローラン・プティ *Choreography: Roland Petit*
音楽 = ヨハン・シュトラウスII世 *Music: Johann Strauss Fils*
編曲 = ダグラス・ガムレイ *Arrangements: Douglas Gamley*
振付指導 = ルイジ・ボニーノ *Répétiteur and Assistant to Choreographer: Luigi Bonino*
指揮 = デヴィッド・ガルフォース *Conductor: David Garforth*
管弦楽 = 東京フィルハーモニー交響楽団 *Orchestra: Tokyo Philharmonic Orchestra*
舞台美術 = ジャン・ミッシェル・ウィルモット *Scenery: Jean-Michel Wilmotte*
衣裳 = ルイザ・スピナテッリ *Costumes: Luisa Spinatelli*
照明 = マリオン・ユレット / パトリス・ルシュヴァリエ *Lighting: Marion Hewlett / Patrice Lechevallier*
舞台美術・照明補佐 = ジャン・ミッシェル・デジレ
Assistant to Choreographer for the scenery and lighting: Jean-Michel Désiré
舞台監督 = 森岡 肇 *Stage Manager: Marioka Hajime*

2006.5

19日(金) 7:00
20日(土) 3:00
21日(日) 3:00
26日(金) 7:00
27日(土) 3:00
28日(日) 3:00

主催 = 新国立劇場

 **新国立劇場**
オペラ劇場 — OPERA HOUSE
NEW NATIONAL THEATRE TOKYO

2005/2006 シーズン・特別支援企業グループ

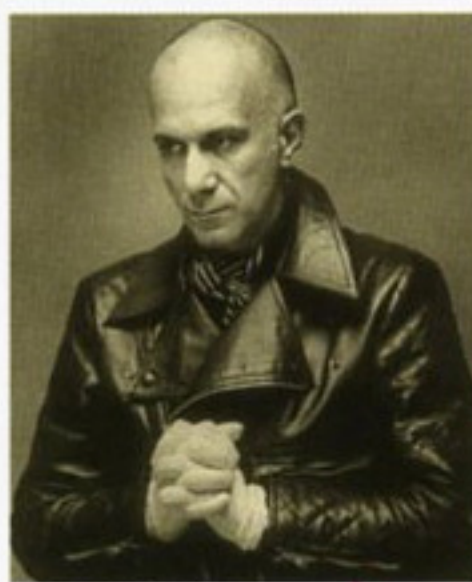
KONAMI  TBS  TOYOTA  NHK/0-6



現代バレエの巨匠、ローラン・プティの魅力あふれるバレエ『こうもり』が新国立劇場に戻ってきます。『こうもり』といえば、シャンパンの泡がはじけるような軽快な序曲で始まる、言わずと知れたウイナ・オペレッタの最高傑作。プティの『こうもり』はこれを自在に解釈し、プティ風の小粋なエスプリをきかせた明るく華やかなバレエ・スペクタクルです。ヨハン・シュトラウスⅡ世による数々の名曲にのせて、オペレッタでは出てこないナイトクラブでの給仕の踊りやカンカンダンスなど楽しい踊りが随所に散りばめられ、最後はもちろん華麗なウイナ・ワルツで締めくくり。バレエのみならずミュージカルやレビューまであらゆるエンタテインメントに通じた舞台の魔術師・プティの本領発揮といえる傑作です。新国立劇場では2002年に初登場、観客をたちまちプティの魔法の虜にしてみました。どうぞ、その陶酔のひとつを是非もう一度。幕が開いたその瞬間から、ゴージャスで幸せな気分になれる素敵なお作品です。



[ものがたり]
夜な夜なこうもりの羽をつけて飛び立っていくヨハン。夫の夜遊びに悩むベラは友人のウルリックに相談し、謎の麗人に変装して夫を誘惑する作戦を開始します。夜のカフェで彼女に見惚れたヨハンは、自分の妻とも知らずに夢中になり追いかけるうち、騒ぎに巻き込まれて捕らわれの身に。さて、夫妻の愛のゆくえはいかに…?



ローラン・プティ
Roland Petit

[ベラ]
Bella



アレクサンドラ・フェリ
Alessandra Ferri
(19・20・21日)



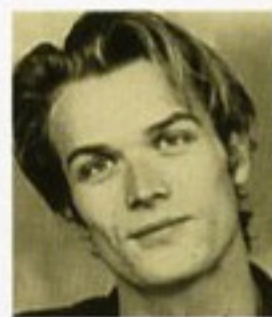
草刈民代
Kusakari Tamiyo
牧阿佐美ノレエ団
(26日)



真忠久美子
Matada Kumiko
(27日)



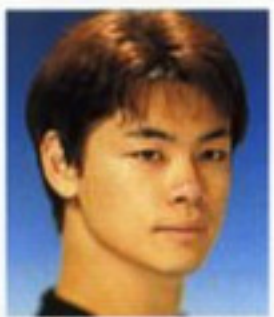
湯川麻美子
Yukawa Mamiko
(28日)



ロバート・テューズリー
Robert Tewsley
(19・20・21日)



山本隆之
Yamamoto Ryuji
(26・28日)



森田健太郎
Morita Kentaro
(27日)



ルイジ・ボニーノ
Luigi Bonino
(19・20・21日)



吉本泰久
Yoshimoto Yasuhisa
(26・27・28日)

厚木三杏 / 内富陽子 / 遠藤睦子 / 川村真樹 / さいとう美帆 / 高橋有里 / 寺島ひろみ / 寺島まゆみ / 西川貴子 / 西山裕子 / 本島美和 / 安井紫
市川透 / 江本拓 / 奥田慎也 / 貝川鐵夫 / 陳秀介 / 富川祐樹 / マイレン・トレウバエフ / 中村誠 / グリゴリー・バリノフ
新国立劇場バレエ団

*やむを得ない事情により出演者等が変更になる場合がございます。あらかじめご了承ください。

Chauve Souris

こうもりプラン

～オペラとバレエ、Wでお得!～

「こうもり」のチケットをオペラとバレエ両方同時にお買い求めになると、チケット料金が10%OFFになります。

新国立劇場では5月がバレエ、6月がオペラで「こうもり」を連続上演します。いずれ劣らぬ豪華なステージでうきうきと楽しい「こうもり」をお得なペアチケットでご案内。この機会に是非Wで「こうもり」をお楽しみください!

★対象公演日 (日にちの組み合わせは自由です。)

バレエ「こうもり」	5/20 [土]	5/26 [金]	5/27 [土]	5/28 [日]
	3:00	7:00	3:00	3:00
オペラ「こうもり」	6/20 [火]	6/23 [金]	6/26 [月]	6/28 [水]
	6:30	7:00	6:30	2:00

★対象席種と割引料金(税込)

SS席～C席 (バレエのS席+オペラのC席など、席種は組み合わせ自由です。)

	SS席	S席	A席	B席	C席
バレエ料金	9,450円	8,316円	7,182円	6,237円	5,292円
オペラ料金	18,900円	17,010円	14,175円	12,285円	9,450円

★お申込方法 ボックスオフィスの窓口または電話にて「こうもりプラン」ご利用の旨お知らせのうえ、お申し込みください。

★注意事項 ●インターネットおよび店舗、その他のプレイガイドでのお取扱いはございません。なお、ボックスオフィスへ電話でお申し込みされた場合、チケットは店舗およびコンビニエンスストアでもお取りになります。●ご購入枚数はオペラ、バレエとも同数とさせていただきます。●各種割引との併用はできません。●公演日・席種によっては売切となる場合がございます。お早めにお求めください。

前売開始
Booking Opens
2006年3月26日(日) 10:00～
Sun. 26. Mar. 2006 10:00am

ボックスオフィス
Box Office
03-5352-9999
<http://www.nntt.jac.go.jp>

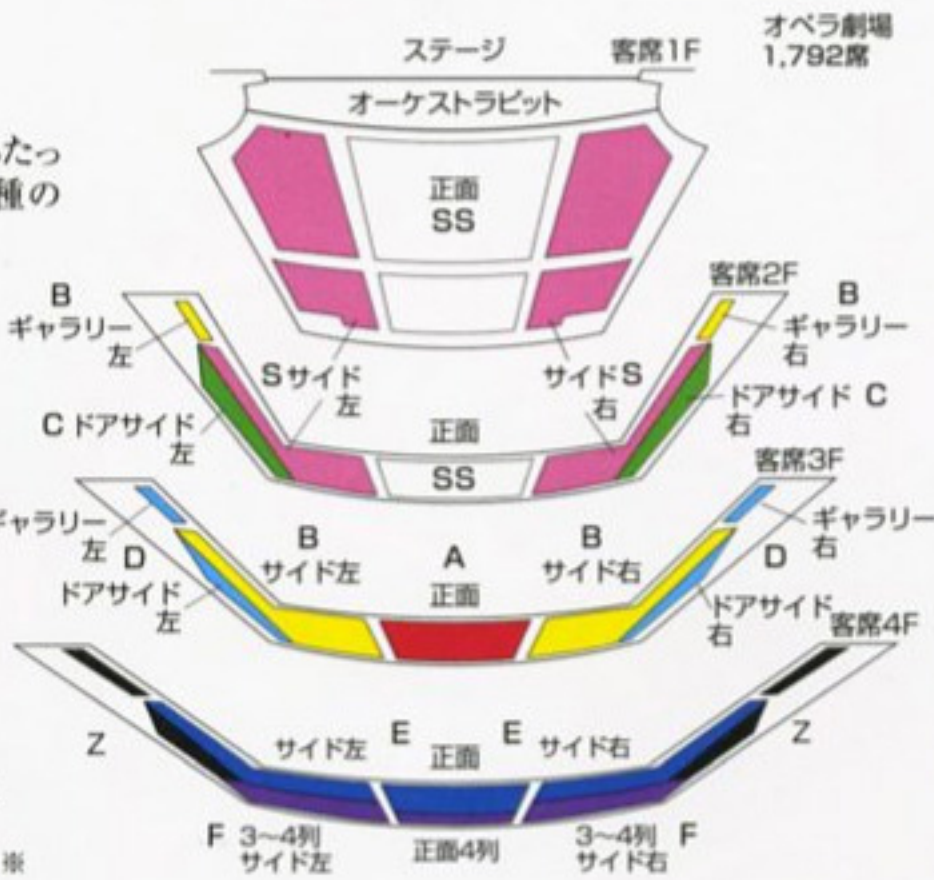
- チケット取り扱い**
- 電子チケットぴあ 0570-02-9988
ELECTRONIC TICKET PIA
プッシュホン自動予約 0570-02-9966 (Pコード359-394)
インターネット予約 <http://pia.jp/t>
 - イープラス <http://eee.eplus.co.jp/>
E PLUS
 - CNプレイガイド <http://www.cnplayguide.com/>
CN PLAYGUIDE
 - ローソンチケット 0570-000-777 (Lコード31295)
LAWSON TICKET
 - 東京文化会館TS 03-5815-5452
TOKYO BUNKA KAIKAN
- JTB・近畿日本ツーリスト・日本旅行・東急観光ほか

公演日程 ●開場は開演の45分前です。●予定上演時間：約2時間

5月May	19 [金] Fri	20 [土] Sat	21 [日] Sun	26 [金] Fri	27 [土] Sat	28 [日] Sun
開演時間	7:00	3:00	3:00	7:00	3:00	3:00

座席と料金(税込)
●チケットのお申し込みにあたっては、座席名称または席種のご希望をお伝え下さい。

- SS席 10,500円
- S席 9,240円
- A席 7,980円
- B席 6,930円
- C席 5,880円
- D席 4,830円
- E席 3,780円
- F席 3,150円 ※
- Z席 1,500円 ※※



割引のご案内

ファミリー割引、学生割引、高齢者割引(65歳以上)、障害者割引がございます。ボックスオフィスにてお申し込みの際に、割引をご利用の旨お知らせください。
(学生、高齢者割引は、チケットおよび一部店舗でもご利用いただけます。他のプレイガイドなどでは受付できません。それぞれ、年齢を確認できるもの・学生証・障害者手帳が必要になります。)
なお開演後、SS席・S席に残席がある場合、割引価格にて1回目の休憩後よりご観劇いただけます。

- 4歳未満のお子様のご同伴・ご入場はご遠慮ください。
- お子様につきましても1人1枚チケットをお求めください。
- 壁際および手摺りの近く、また1階前方のお席は、一部舞台が見えにくい場合がございます。
- 公演日、席種によってはお求めにできないことがあります。
- 開演後のご入場は制限させていただきます。

※F席の一部：公演当日のみボックスオフィスとチケットぴあ全店舗で販売。1人2枚まで。電話予約不可。
※Z席：公演前日に学生のみを対象にチケットぴあ一部店舗で販売。要学生証。公演当日残席がある場合は一般を対象にボックスオフィスとチケットぴあ一部店舗にて販売。いずれも1人1枚、電話予約不可。
当日学生券(50%割引/F席・Z席を除く)：公演当日のみボックスオフィスとチケットぴあ一部店舗で販売。1人1枚。電話予約不可。要学生証。



交通のご案内

- 京王新線(都営新宿線乗入) 新宿駅より1駅、初台駅中央口直結。
KEIO NEW LINE, HATSUDAI STATION
(京王線は止まりません。)
- 山手通り、甲州街道交差点。首都高速4号線新宿ランプすぐ。
●劇場地下に駐車場があります。なおご観劇の際は、駐車料金を割引いたします。
●公演終了にあわせて、劇場正面より渋谷駅行き臨時急行バスが運行されます。
(詳しくは当日劇場受付にてお問い合わせください。)



新国立劇場

〒151-0071 東京都渋谷区本町1-1-1 TEL.03-5351-3011
NEW NATIONAL THEATRE, TOKYO / 1-1-1 HON-MACHI, SHIBUYA-KU TOKYO JAPAN